

ThermaData® WiFi

Giám sát Nhiệt độ - Độ ẩm của bạn từ mọi nơi, 24/7

ThermaData WiFi cung cấp khả năng giám sát từ xa liên tục các môi trường quan trọng của bạn để đảm bảo an toàn cho sản phẩm và giúp bạn yên tâm.



ThermaData® WiFi

ThermaData WiFi là một hệ thống giám sát từ xa dựa trên sự kết nối logger với bộ định tuyến WiFi để giám sát MÔI TRƯỜNG QUAN TRỌNG của bạn bao gồm nhiệt độ, nhiệt ẩm độ.

Thu thập tất cả dữ liệu của bạn về Máy tính/Laptop được cài phần mềm ThermaData Studio, đồng thời giám sát và nhận cảnh báo mọi thiết bị qua Email và thông báo đẩy trên ứng dụng TD Link.

Mỗi thiết bị có màn hình LCD hiển thị trực quan, nhiệt độ, trạng thái kết nối WiFi, giá trị nhiệt độ lớn nhất/nhỏ nhất, trạng thái cảnh báo và dung lượng pin.



WATCH NOW

ThermaData® WiFi

Việc sử dụng các thiết bị ghi dữ liệu ThermaData WiFi không dây để giám sát nhiệt độ mang lại nhiều lợi ích: chúng tiết kiệm thời gian, tăng độ tin cậy của các bản ghi và làm cho dữ liệu trở nên có tổ chức hơn. Tùy chọn nhận thông báo tức thời khi giá trị vượt quá giới hạn cho phép — thực hiện hành động điều chỉnh nhanh chóng và ngăn ngừa thiệt hại.

Các thiết bị ghi dữ liệu nhiệt độ được sử dụng để giám sát liên tục các hệ thống như vận chuyển và kho lưu trữ thực phẩm lạnh, thuốc men và vắc xin, tủ sấy, tủ âm, tủ lạnh, tủ đông, tủ âm sâu,...

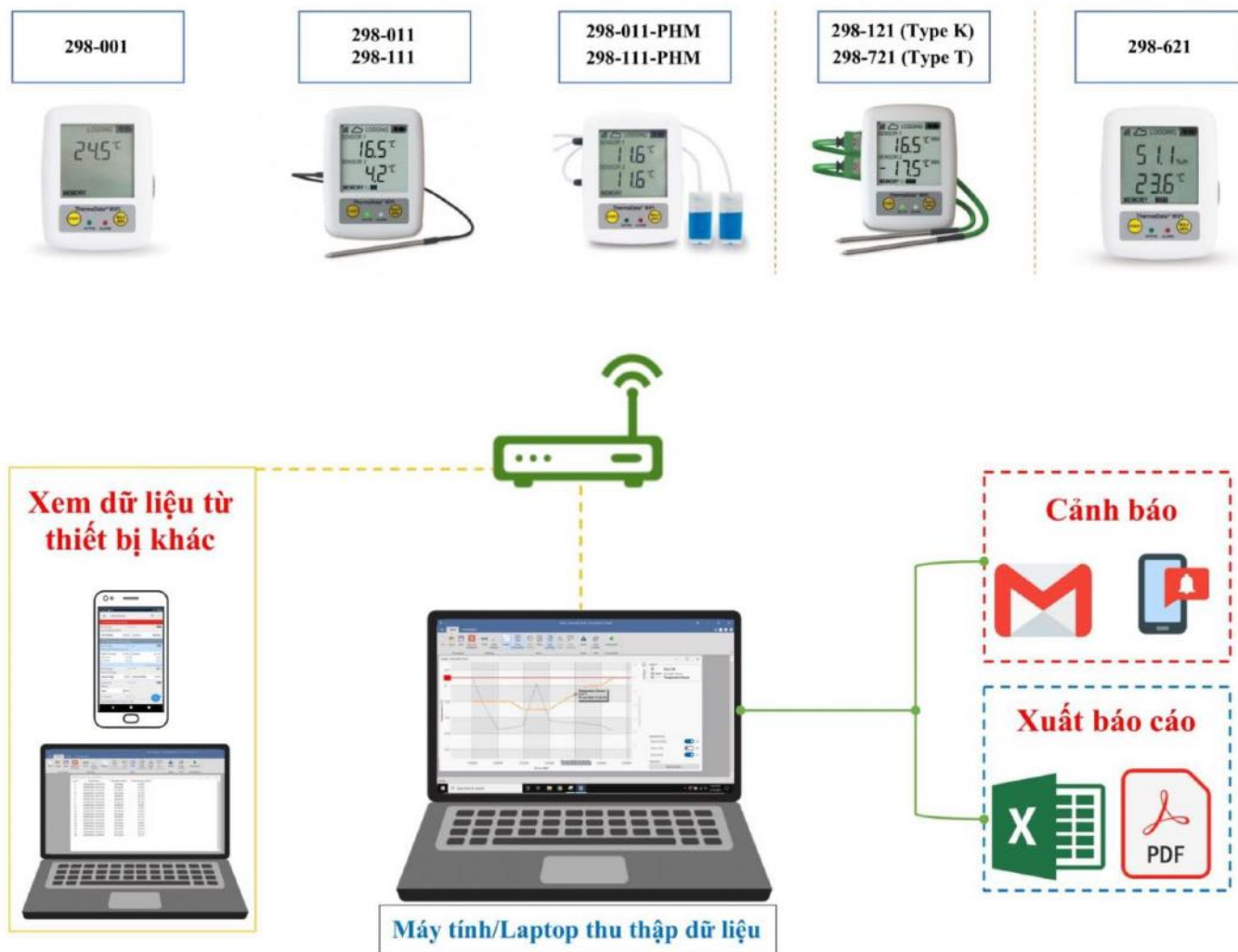
Các thiết bị ghi dữ liệu nhiệt độ, độ ẩm được sử dụng trong phòng thí nghiệm, kho bảo quản, thiết bị điện tử, xưởng sản xuất,...

TẠI SAO CHỌN THERMDATA WIFI CỦA HÃNG ETI

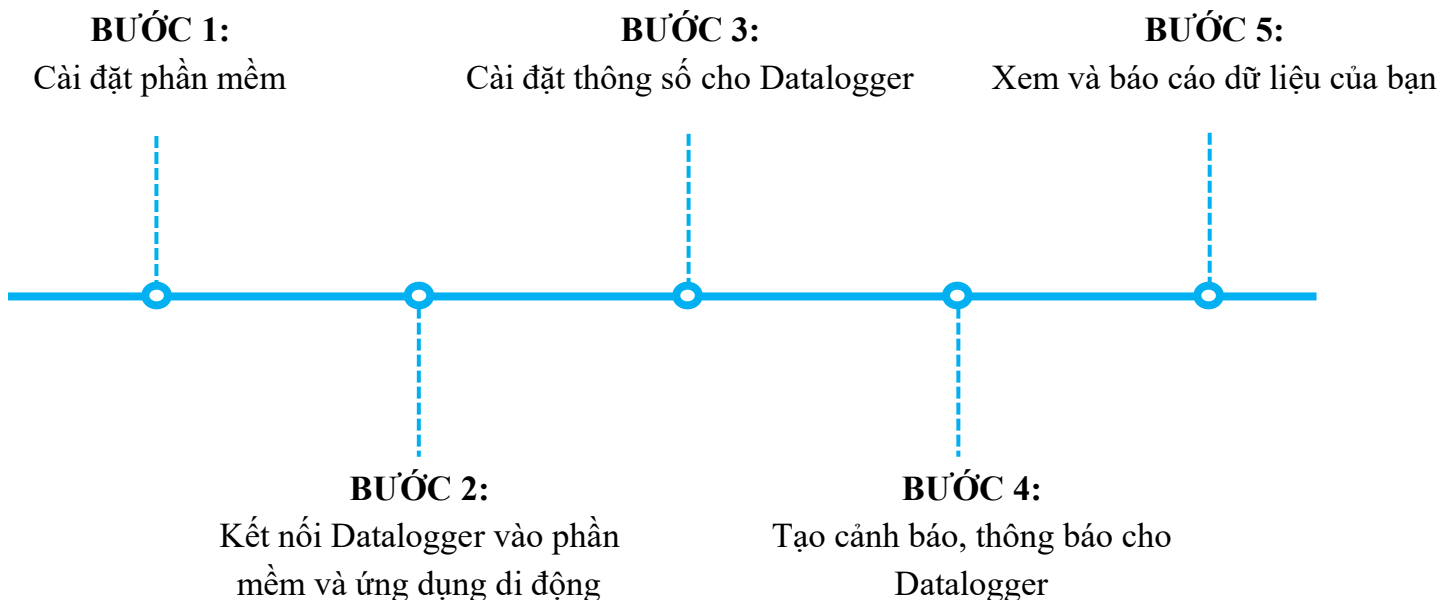
Tự Động Giám Sát	Phần Mềm Miễn Phí	Chất Lượng Sản Xuất Tại Anh	Kết Nối Không Dây
<i>Thiết bị tự ghi được cài đặt với tần suất ghi mong muốn, giới hạn cao/thấp và cảnh báo. Đặt chúng vào vị trí, và chúng sẽ tự động ghi lại.</i>	<i>Phần mềm hoàn toàn miễn phí, không có phí đăng ký. Xem, tải xuống và chia sẻ dữ liệu một cách dễ dàng.</i>	<i>Sản xuất, sửa chữa và dịch vụ khách hàng tại Vương quốc Anh. Các bộ ghi dữ liệu chất lượng, được chế tạo để bền bỉ trong môi trường thương mại.</i>	<i>Tận hưởng các lợi ích của việc giám sát từ xa với cảm biến nhiệt độ WiFi. Sao lưu kỹ thuật số tự động và thông báo đẩy/cảnh báo qua email."</i>



THIẾT BỊ THERMDATA WIFI HOẠT ĐỘNG NHƯ THẾ NÀO ?



Bắt đầu với ThermaData WiFi thật dễ dàng



Đừng lo lắng về cảnh báo, ThermaData WiFi sẽ thông báo cho bạn !

Thông báo tức thời là một tính năng quan trọng trong hệ thống. Thiết lập thông báo về cảnh báo và vượt ngưỡng giá trị đọc cao/thấp, pin yếu hoặc mất kết nối thiết bị.

Bạn có thể tạo điều kiện cảnh báo:



GIỚI HẠN CAO/THẤP

Bạn sẽ nhận cảnh báo qua Email và ứng dụng TD Link khi giá trị tham số: nhiệt độ, độ ẩm vượt ngưỡng



EMAIL

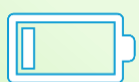


MẤT KẾT NỐI

Bạn sẽ nhận Email thông báo khi phần mềm không nhận được dữ liệu từ datalogger khi mất tín hiệu internet



TD Link



PIN YẾU

Bạn sẽ nhận được Email thông báo khi dung lượng pin datalogger sắp hết

Log #	Date/Time	Kho-1-Humi	Kho-1-Temp	Kho-2-Humi	Kho-2-Temp
17	16/08/2024 11:26:48	45.1%rh	27.6°C	46.2%rh	28.0°C
18	16/08/2024 11:27:15	45.2%rh	27.6°C	46.2%rh	28.0°C
19	16/08/2024 11:27:48	45.3%rh	27.6°C	46.2%rh	28.0°C
20	16/08/2024 11:28:15	45.4%rh	27.6°C	46.3%rh	27.9°C
21	16/08/2024 11:28:48	45.4%rh	27.6°C	46.3%rh	27.9°C
22	16/08/2024 11:29:15	45.4%rh	27.6°C	46.3%rh	27.9°C
23	16/08/2024 11:29:48	45.4%rh	27.6°C	46.3%rh	27.9°C
24	16/08/2024 11:30:15	45.5%rh	27.5°C	46.3%rh	27.7°C
25	16/08/2024 11:30:48	45.5%rh	27.5°C	46.3%rh	27.7°C
26	16/08/2024 11:31:15	45.6%rh	27.6°C	46.0%rh	27.6°C
27	16/08/2024 11:31:48	45.6%rh	27.6°C	45.0%rh	27.6°C
28	16/08/2024 11:32:15	45.5%rh	27.6°C	45.0%rh	27.6°C
29	16/08/2024 11:32:48	45.5%rh	27.6°C	45.0%rh	27.6°C
30	16/08/2024 11:33:15	45.0%rh	27.8°C	73.0%rh	27.8°C
31	16/08/2024 11:33:48	45.0%rh	27.8°C	45.3%rh	27.8°C
32	16/08/2024 11:34:15	45.5%rh	27.6°C	45.5%rh	27.8°C
33	16/08/2024 11:34:48	45.5%rh	27.6°C	45.5%rh	27.8°C
34	16/08/2024 11:35:15	45.5%rh	27.6°C	62.2%rh	27.8°C
35	16/08/2024 11:35:48	45.5%rh	27.6°C	45.5%rh	27.7°C
36	16/08/2024 11:36:15	45.6%rh	27.6°C	47.0%rh	27.7°C
37	16/08/2024 11:36:48	45.6%rh	27.6°C	45.6%rh	27.7°C
38	16/08/2024 11:37:15	45.6%rh	27.6°C	90.3%rh	28.0°C

High Alarm alert



phangiang.pvg@gmail.com

Yesterday at 11:37

To: sales4@thietbhihepphat.com

A copy of this message is on the server.

Delete from server

The probe Kho-2-Humi has entered high alarm. Last reading was 90.34%rh at 16/08/2024 11:37:15 am.



THIẾT BỊ GHI NHIỆT ĐỘ THERMADATA WIFI MỘT/HAI KÊNH THERMISTOR

Thiết bị ghi nhận nhiệt độ ThermaData WiFi cung cấp kèm 1 đầu dò bên trong và đầu dò bằng thép không gỉ phù hợp với nhiều ứng dụng (Ø3.3 x 100 mm) với một mét cáp PUR/PVC. Chú ý: Model TD1F cung cấp là một đầu dò bên trong và một đầu dò bên ngoài. Model TD2F cung cấp là hai đầu dò bên ngoài.



Thông số	TD	TD1F	TD2F
Code đặt hàng	298-001	298-011	298-111
Thang đo – bên trong	0 đến 50°C	0 đến 50°C	N/A
Thang đo – bên ngoài	N/A	-40 đến 125°C	-40 đến 125°C
Độ phân giải	0.1 °C/°F		
Độ chính xác	±0.5 °C		
Bộ nhớ	18000 giá trị đọc	2 x 9000 giá trị đọc	
Tốc độ ghi	6 giây đến 330 phút		
Pin và tuổi thọ	2 viên pin 1.5V AA, dùng khoảng 1 năm		
Hiển thị	12mm LCD và 2 đèn LED		
Kích thước	29 x 72.5 x 96 mm		
Trọng lượng	165 g (phụ thuộc vào model)		
Miễn phí giấy chứng nhận hiệu chuẩn của nhà sản xuất			

THIẾT BỊ GHI NHIỆT ĐỘ THERMADATA WIFI HAI KÊNH THERMOCOUPLE

Thông số	ThermaData WiFi – Thermocouple	
Code đặt hàng	298-121	298-721
Thang đo	-100 đến 1372°C	-100 đến 400°C
Loại cảm biến	K-Thermocouple	T-Thermocouple
Độ phân giải	0.1°C/°F đến 999.9, còn lại 1°C/°F	
Độ chính xác	±0.4°C ± 0.1% giá trị đọc	
Bộ nhớ	2 x 9000 giá trị đọc	
Tốc độ ghi	6 giây đến 330 phút	
Pin và tuổi thọ	2 viên pin 1.5V AA, dùng khoảng 1 năm	
Hiển thị	12mm LCD và 2 đèn LED	
Kích thước	29 x 72.5 x 96 mm	
Trọng lượng	165 g	
Miễn phí giấy chứng nhận hiệu chuẩn của nhà sản xuất		
Chưa bao gồm đầu dò nhiệt độ thermocouple		



Thiết bị ghi nhận nhiệt độ ThermaData WiFi Thermocouple dùng được 2 đầu dò cùng lúc, tùy chọn loại K và loại T.

THIẾT BỊ GHI NHIỆT ĐỘ THERMADATA PHARM WIFI

Thiết bị ghi nhận nhiệt độ ThermaData Pharm WiFi cung cấp kèm 1 đầu dò bên trong và đầu dò bên ngoài với hai mét cáp PUR/PVC để theo dõi thực phẩm, thuốc, vắc xin. Chú ý: Model TD1F cung cấp là một đầu dò bên trong và một đầu dò bên ngoài. Model TD2F cung cấp là hai đầu dò bên ngoài.



Thông số	Model TD1F	Model TD2F
Code đặt hàng	298-011-PHM	298-111-PHM
Thang đo – bên trong	0 đến 50°C	N/A
Thang đo – bên ngoài	-40 đến 70°C	-40 đến 70°C
Độ phân giải	0.1 °C/°F	
Độ chính xác	±0.5 °C	
Bộ nhớ	2 x 9000 giá trị đọc	
Tốc độ ghi	6 giây đến 330 phút	
Pin và tuổi thọ	2 viên pin 1.5V AA, dùng khoảng 1 năm	
Hiển thị	12mm LCD và 2 đèn LED	
Kích thước	29 x 72.5 x 96 mm	
Trọng lượng	165 g	
Miễn phí giấy chứng nhận hiệu chuẩn của nhà sản xuất		

THIẾT BỊ GHI NHIỆT ẨM ĐỘ THERMADATA WIFI

Thiết bị ghi nhận nhiệt ẩm độ ThermaData WiFi đo và hiển thị cùng lúc giá trị nhiệt độ và độ ẩm, với thang đo từ 0 đến 50 °C và 0 đến 100%RH.



Thông số	HTD
Code đặt hàng	298-621
Thang đo	0 đến 50°C, 0 đến 100%RH
Độ phân giải	0.1 °C/°F, 0.1%RH
Độ chính xác	±0.5 °C
	±3%RH tại 25°C (10 đến 90%RH) ±4%RH tại 25°C (0 đến 100%RH)
Cảm biến	Thermistor, Capacitance polymer
Bộ nhớ	2 x 9000 giá trị đọc
Tốc độ ghi	6 giây đến 330 phút
Pin và tuổi thọ	2 viên pin 1.5V AA, dùng khoảng 10 tháng tại 20 °C
Hiển thị	12mm LCD và 2 đèn LED
Kích thước	29 x 72.5 x 96 mm
Trọng lượng	165 g
Tuỳ chọn thêm giấy chứng nhận hiệu chuẩn UKAS	

THERMADATA STUDIO



ĐẶC ĐIỂM & TÍNH NĂNG PHẦN MỀM THERMADATA STUDIO

1. TẢI VÀ CÀI ĐẶT MIỄN PHÍ 100%

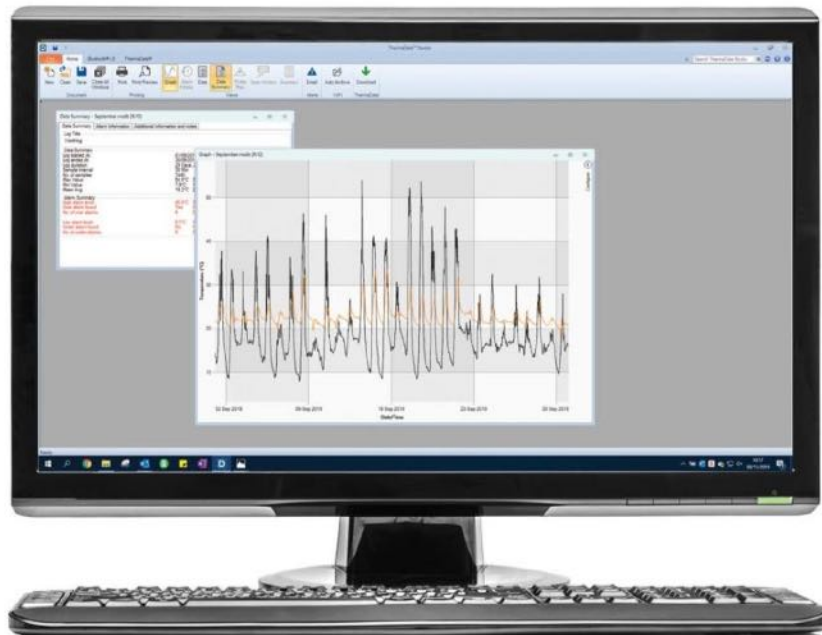
Tất cả người dùng đều có thể tải phần mềm và cài đặt trên Laptop/PC chạy hệ điều hành Windows để theo dõi dữ liệu nhiệt độ, độ ẩm của mình.

Dữ liệu được lưu trữ trên máy tính cài đặt phần mềm, nên hoàn toàn không mất phí CLOUD lưu trữ dữ liệu.

2. QUẢN LÝ LÊN TỚI 32 THIẾT BỊ THERMADATA WIFI

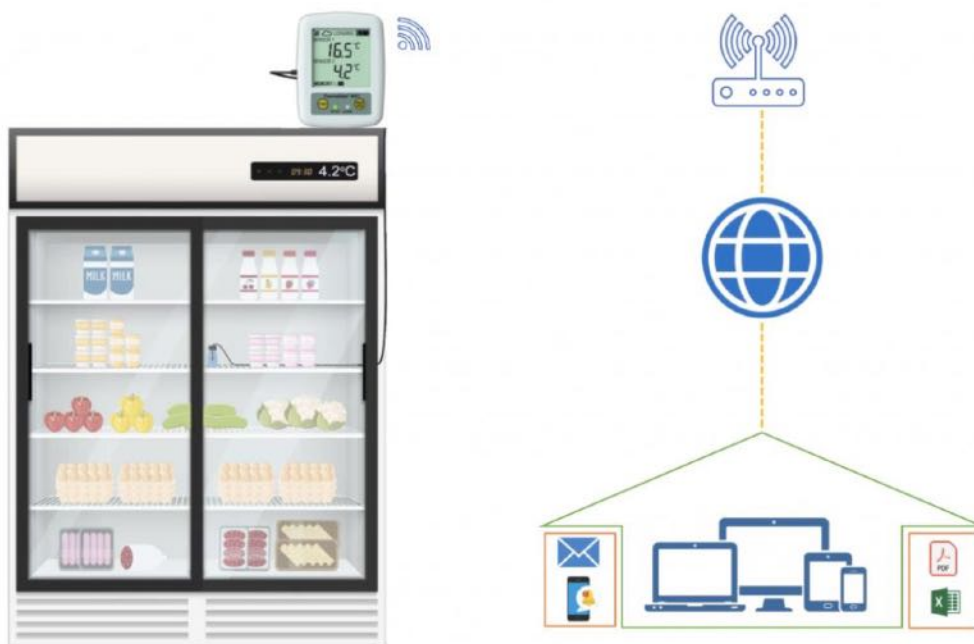
Một máy tính cài phần mềm ThermaData Studio quản lý được 32 thiết bị ghi nhiệt độ, độ ẩm kết nối kết nối WiFi.

Trường hợp số lượng trên 32 thiết bị, có thể phân chia máy tính quản lý theo phòng/ban/khu vực quản lý.



3. TRUY CẬP DỮ LIỆU MỌI LÚC, MỌI NƠI

Yêu cầu thiết bị đo nhiệt độ/ độ ẩm được kết nối WiFi (có Internet), bạn có thể theo dõi dữ liệu của mình mọi lúc, mọi nơi trên thế giới, miễn là laptop/PC và điện thoại của bạn có kết nối Internet.



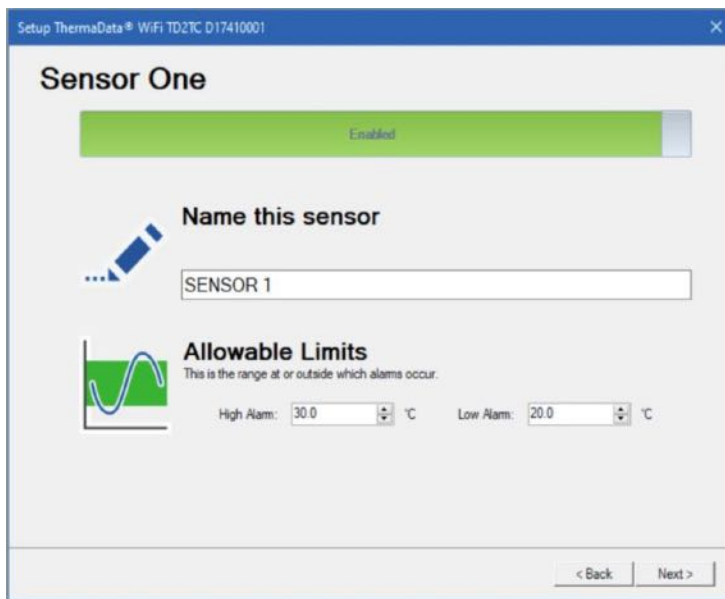
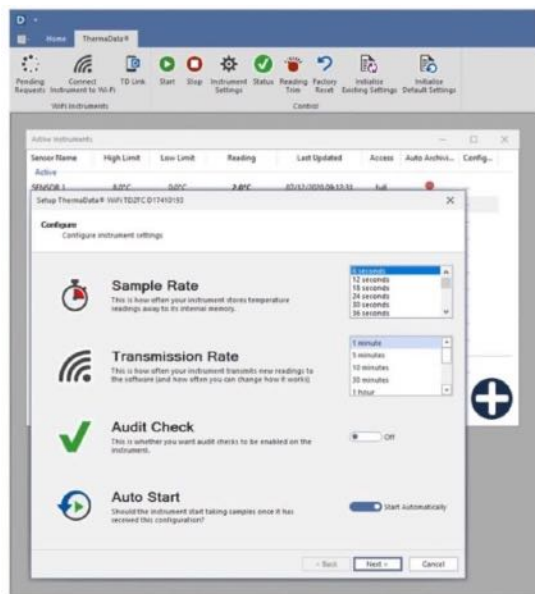
4. CÓ 2 QUYỀN TRUY CẬP DỮ LIỆU

Phần mềm ThermoData Studio cho phép bạn lựa chọn 2 quyền liên kết với các thiết bị ThermoData WiFi:

- Full Access: Cho phép thay đổi cài đặt thiết bị
- Read Access: Cho phép chỉ xem và tải thiết bị (không thay đổi cài đặt)

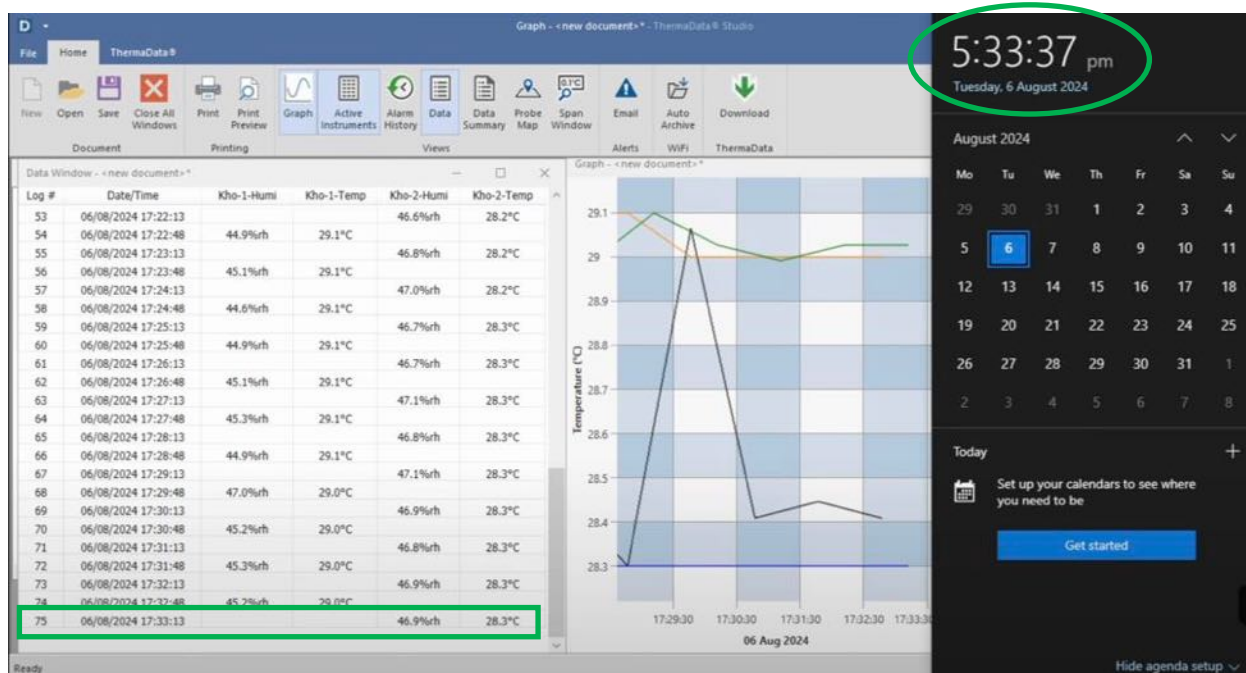
5. CÀI ĐẶT CHƯƠNG TRÌNH CHO THIẾT BỊ

Phần mềm cho phép đặt tên các thiết bị, đặt tên đầu dò riêng biệt để dễ dàng quản lý. Cho phép cài đặt bao lâu đo và lưu dữ liệu 1 lần (từ 0.1 phút đến 330 phút), cài đặt bao lâu truyền dữ liệu về máy tính 1 lần. Và với thiết bị tự ghi ThermoData WiFi có 2 đầu dò, bạn có thể bật/tắt đầu dò khi không sử dụng.



6. TỰ ĐỘNG TRUYỀN DỮ LIỆU VỀ MÁY TÍNH

Phần mềm ThermaData Studio đang mở, cứ mỗi dữ liệu đo được và theo thời gian cài đặt tốc độ truyền dữ liệu sẽ TỰ ĐỘNG truyền dữ liệu nhiệt độ/độ ẩm về máy tính. Người dùng có thể theo dõi liên tục 24/7.



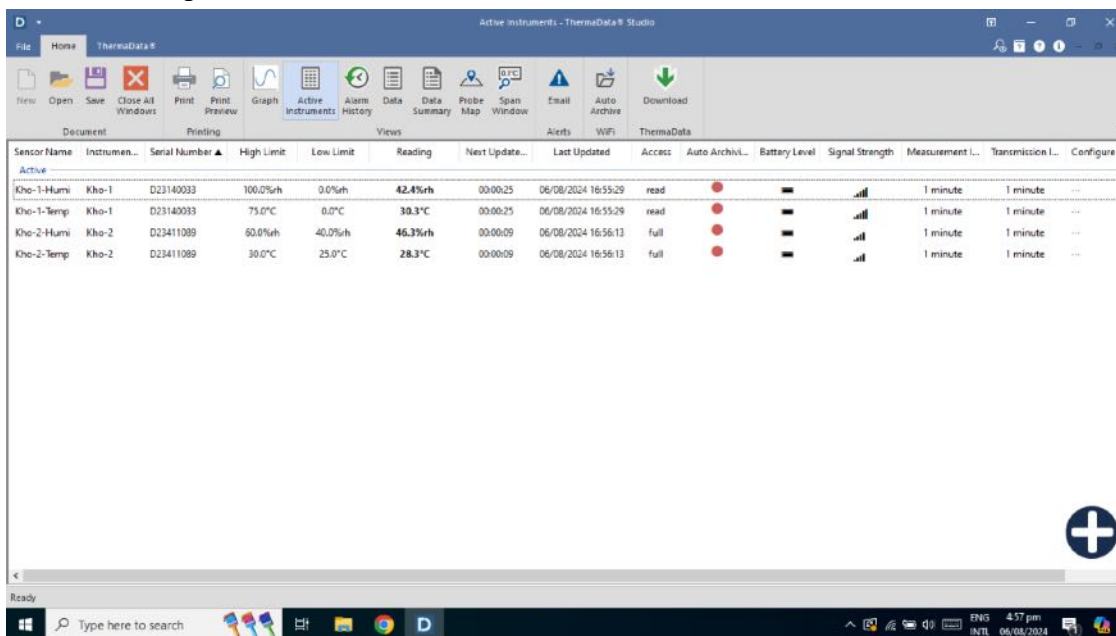
(so sánh thời gian Laptop và thời gian nhận dữ liệu trên phần mềm [xem ngay](#))

Lưu ý: Đảm bảo WiFi luôn ổn định nhé !

7. GIAO DIỆN DỄ SỬ DỤNG, XEM DỮ LIỆU NHIỀU CHẾ ĐỘ

Trên phần mềm ThermaData Studio, Bạn có thể xem dữ liệu của mình ở nhiều chế độ như sau:

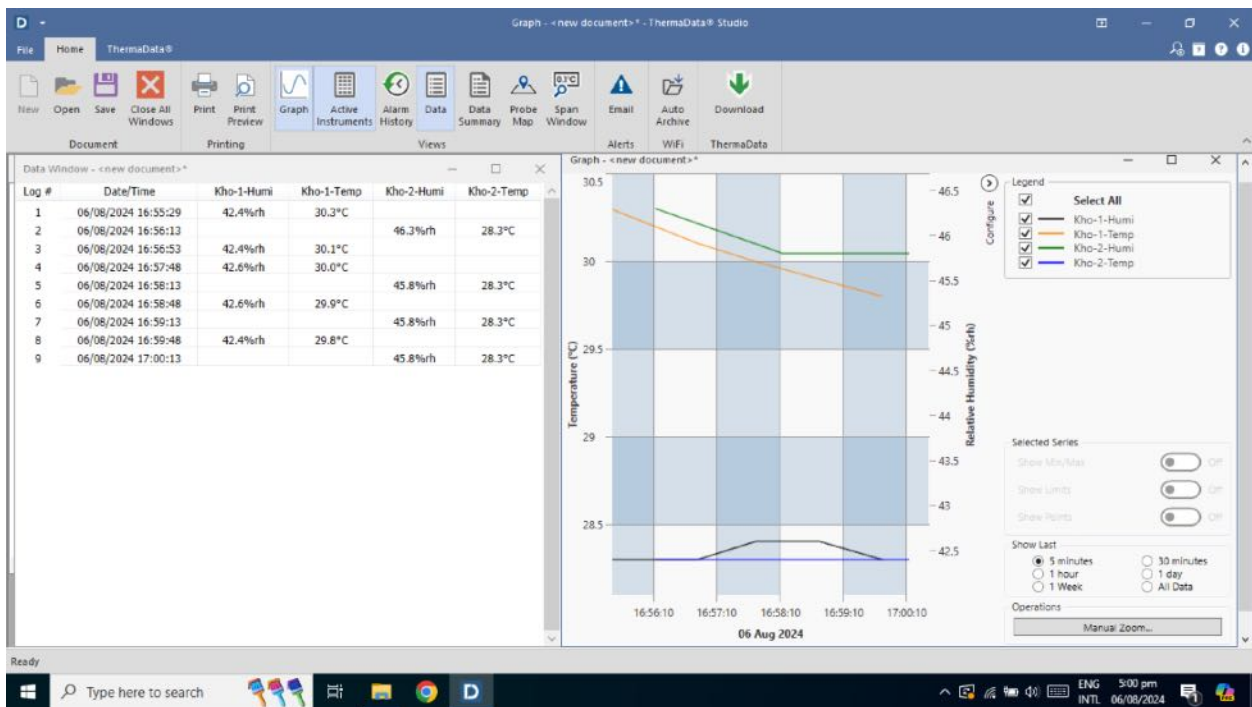
- Xem tổng quan: Nhìn thấy được tất cả thiết bị ThermaData WiFi, giá trị đọc cuối cùng, giới hạn ngưỡng cảnh báo trên/dưới của từng thiết bị, thời gian update dữ liệu cuối cùng, mức tín hiệu wifi được kết nối, mức pin, serial thiết bị,...



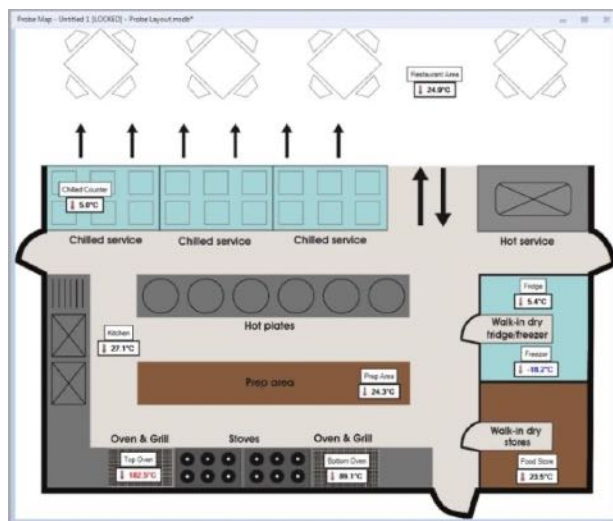
- Xem dữ liệu dạng bảng: Xem các giá trị nhiệt độ/độ ẩm kèm theo thời gian

Log #	Date/Time	Kho-1-Humi	Kho-1-Temp	Kho-2-Humi	Kho-2-Temp
1	16/08/2024 11:17:48	46.0%rh	27.5°C		
2	16/08/2024 11:18:15			47.3%rh	27.1°C
3	16/08/2024 11:19:48	45.2%rh	27.5°C		
4	16/08/2024 11:20:15			92.7%rh	27.9°C
5	16/08/2024 11:20:48	45.6%rh	27.5°C		
6	16/08/2024 11:21:15			50.0%rh	27.8°C

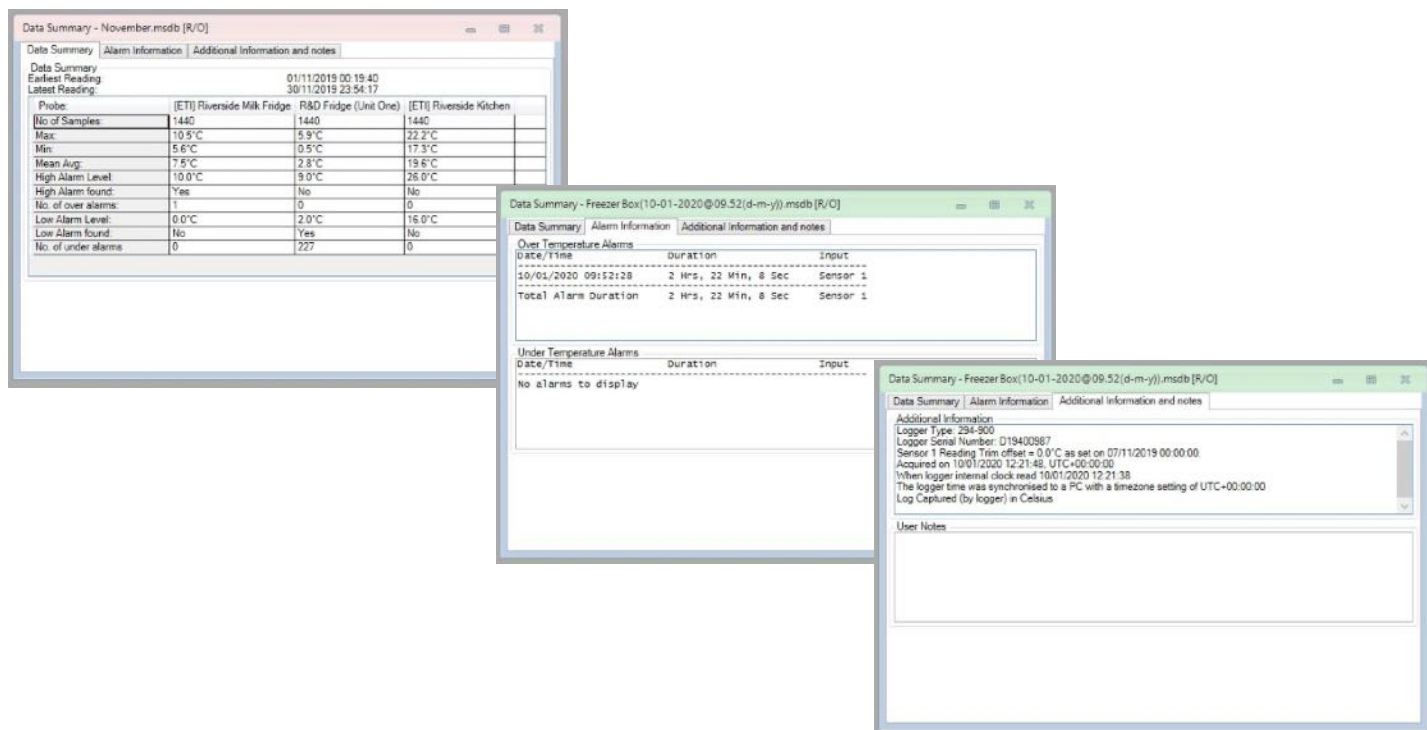
- Xem dữ liệu dạng đồ thị: Hiển thị đường cong dữ liệu theo thời gian (bạn có thể thay đổi màu sắc đường cong theo mong muốn)



- Xem dữ liệu sơ đồ bản vẽ: bạn có thể upload hình ảnh khu vực lắp đặt để đánh các vị trí đang theo dõi, giúp bạn có cái nhìn tổng quát các vị trí.



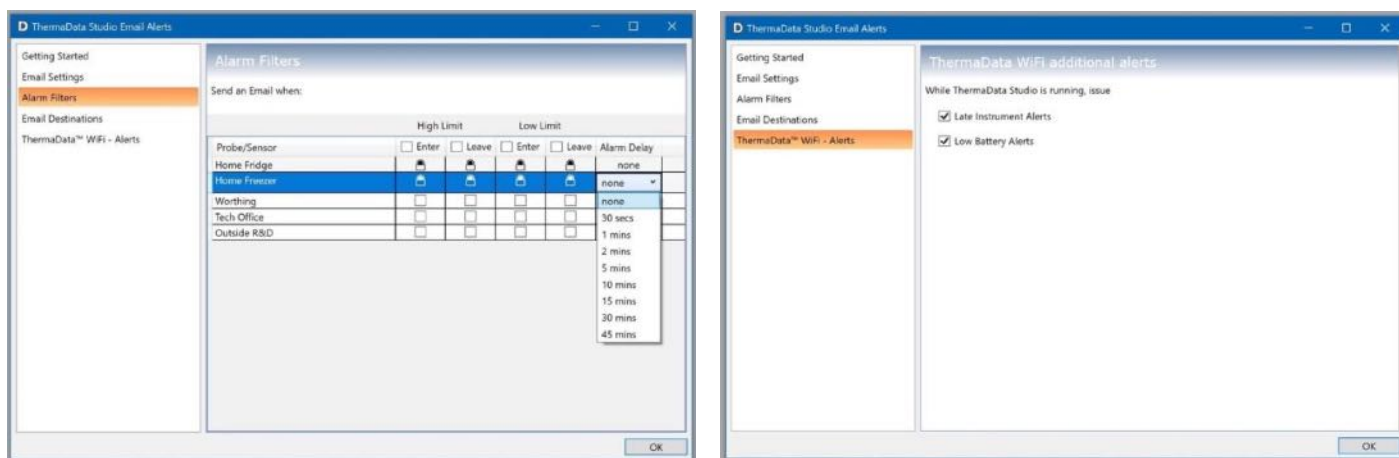
- Xem thống kê: Hiển thị thông tin thiết bị như thời gian bắt đầu ghi, thời gian cuối cùng ghi nhận, số dữ liệu đo được, giá trị lớn nhất, giá trị nhỏ nhất, giá trị trung bình, các cảnh báo xảy ra,...



8. CÀI ĐẶT CẢNH BÁO VƯỢT NGƯỠNG

Phần mềm ThermaData Studio cho phép cài đặt cảnh báo:

- + Khi giá trị nhiệt độ/ độ ẩm vượt ngưỡng trên/dưới
- + Khi giá trị nhiệt độ/ độ ẩm quay về vùng an toàn
- + Khi pin yếu
- + Khi mất kết nối thiết bị.

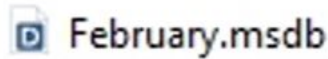


Khi giá trị đo vượt ngưỡng (và quay về vùng an toàn) thì phần mềm ThermaData Studio sẽ gửi cảnh báo EMAIL đến người dùng, **không giới hạn số lượng email nhận thông báo.**

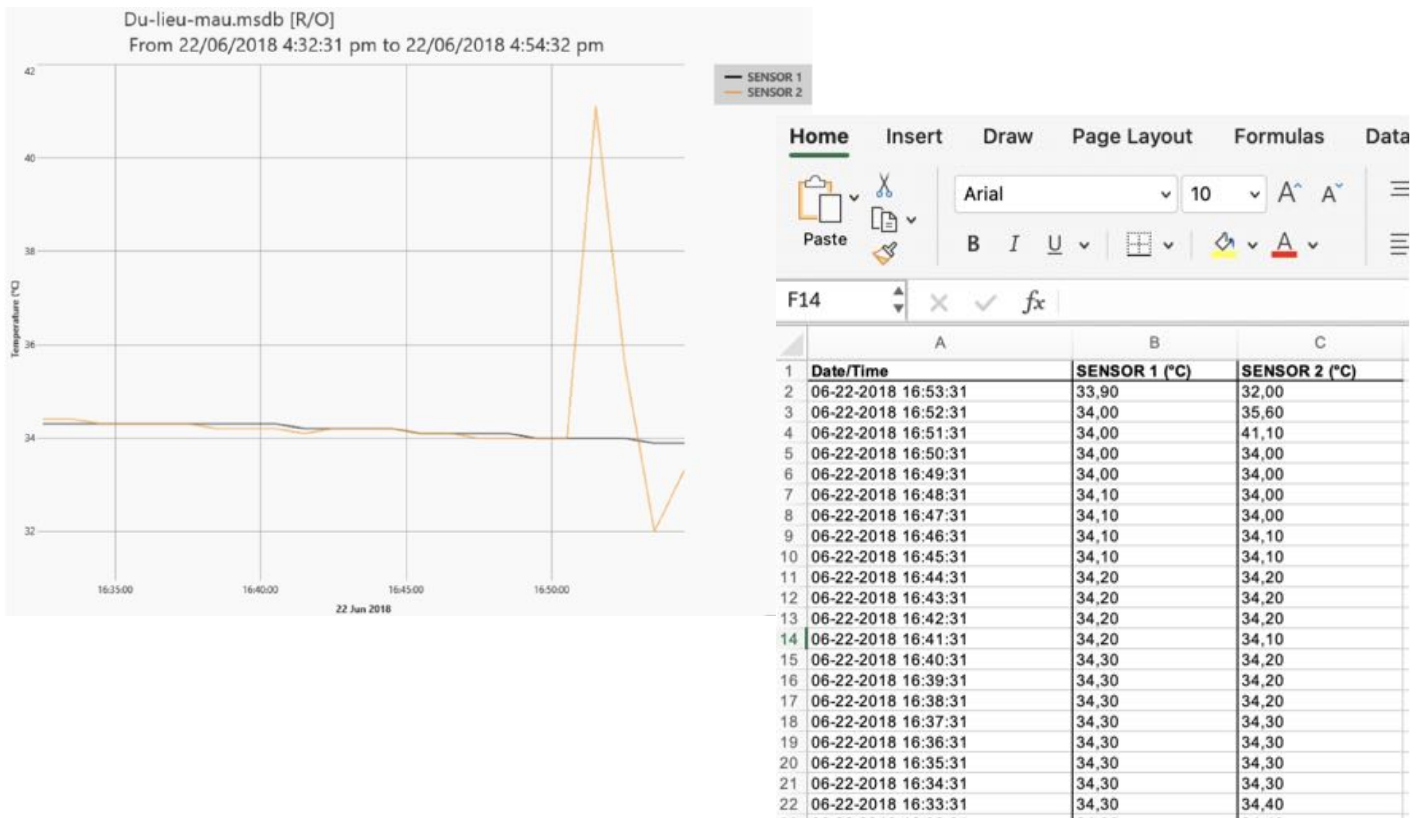
Bên cạnh đó, thông báo cũng được thể hiện trên ứng dụng di động TD LINK trên điện thoại di động của người dùng (thông báo như tin nhắn đến).

9. TẢI DỮ LIỆU BÁO CÁO

Bạn dễ dàng tải dữ liệu của thiết bị ThermData WiFi qua cáp USB (đi kèm trong hộp) hoặc từ xa qua WiFi (sẽ chậm hơn vì phụ thuộc vào số dữ liệu đang lưu và tốc độ mạng).

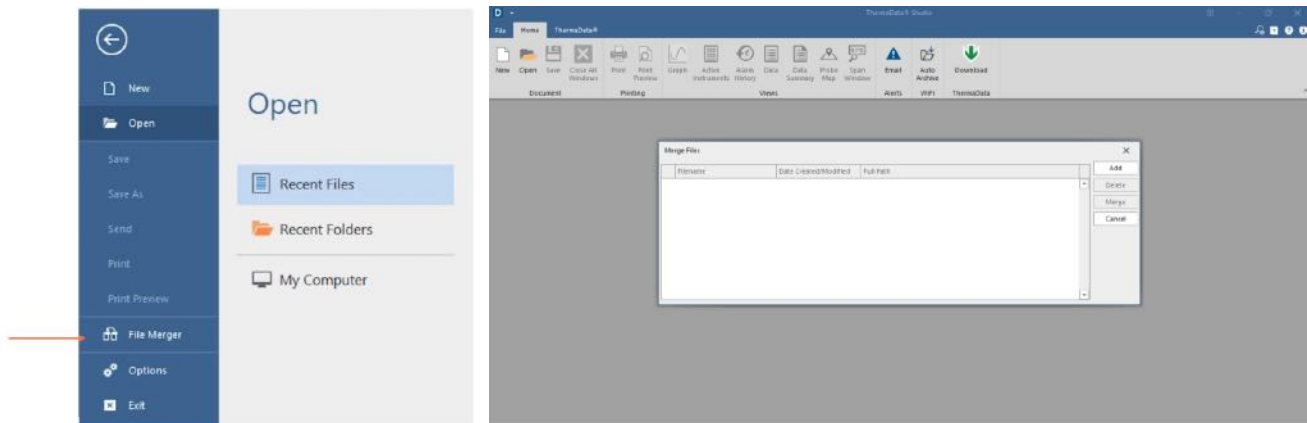


Dữ liệu tải về có định dạng đặc biệt đuôi .msdb (chỉ phần mềm ThermaData Studio mới xem được). Từ dữ liệu gốc, ta có thể xuất sang các định dạng khác như PDF, Excel/CSV.



10. GỘP NHIỀU FILE THÀNH MỘT FILE

Đây là tính năng mới của ứng dụng, nếu dữ liệu bạn đã tải về định kỳ hàng tháng, thì 1 năm bạn sẽ có 12 file. Hãy dùng tính năng này để nối các file .msdb lại với nhau thành 1 file hoàn chỉnh.



ỨNG DỤNG DI ĐỘNG TD LINK



Tải miễn phí trực tiếp từ điện thoại thông minh/máy tính bảng của bạn !

Bằng cách đăng nhập vào ứng dụng TD Link (có kết nối Internet), bạn có thể xem trạng thái của tất cả thiết bị nhiệt kế ThermData không dây đã được liên kết với phần mềm ThermaData Studio.

Bạn có thể xem giá trị đọc hiện tại, thông tin cài đặt về thiết bị. Các chỉ thị cảnh báo sẽ được xuất hiện nếu có vấn đề về thiết bị xảy ra hoặc giá trị đọc của bất kỳ cảm biến nào đạt mức cảnh báo được cài đặt trong phần mềm ThermaData Studio.

Đối với mỗi nhiệt kế, bạn có thể chọn nhận thông báo khi giá trị đo vượt ngưỡng cho phép

TD Link là một ứng dụng chỉ xem, không thể thay đổi cài đặt thiết bị. Có sẵn trên hệ điều hành iOS và Android.

10:41

Instruments

1/2 instrument(s) with alarms

18s ago 23411089

Kho-2

Kho-2-Humi	64.8%rh	Kho-2-Temp	31.6°C
high limit	60.0	low limit	30.0
low limit	40.0		25.0

click again for more

1/2 instrument(s) without alarms

40s ago 23140033

Kho-1

Kho-1-Humi	63.7%rh	Kho-1-Temp	31.8°C
------------	---------	------------	--------

last refreshed: 10:41:39 Refresh

10:41

Instruments

Kho-2

	Kho-2-Humi	Kho-2-Temp
current	64.8%rh	31.6°C
max	92.7	31.6
min	42.5	26.8
high limit	60.0	30.0
low limit	40.0	25.0

last communicated 17/8/24, 10:41

settings last changed 13/8/24, 13:47

measurement interval 60s

transmission interval 60s

mute notifications No Yes

last refreshed: 10:41:39 Refresh

10:42

TD Link

Version 1.0.5

Electronic Temperature Instruments Ltd.

Notifications Enabled

Temperature Display Units

°C *F Same As Instrument 31.6°C

Show Inactive Instruments

Log Out

Website 31.8°C

high limit	100.0	75.0
low limit	0.0	0.0

click again for more

last refreshed: 10:41:39 Refresh

PHỤ KIỆN



Mỗi thiết bị ThermaData WiFi cung cấp kèm khung gắn tường MIỄN PHÍ



Nếu bạn gắn thiết bị lên bề mặt từ tính (ví dụ như tủ lạnh, kệ hàng bằng sắt), bạn có thể tùy chọn mua thêm Nam châm để gắn (Code đặt hàng: 830-800)



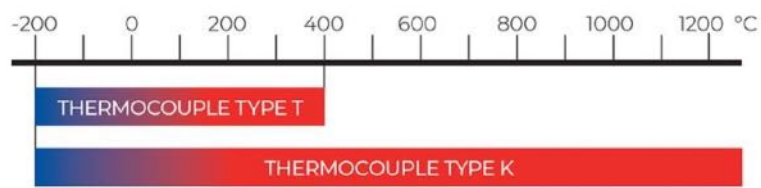
Nếu điều kiện vận hành ThermaData Wifi Thermocouple trong điều kiện ẩm cao, tùy chọn thêm túi bảo vệ 1 đầu dò hoặc 2 đầu dò:

+ Code đặt hàng: 830-410: dùng cho thiết bị 1 đầu dò
















+ Code đặt hàng: 830-442: dùng cho thiết bị 1 đầu dò



Vỏ silicone bảo vệ nhiệt kế tránh bị va đập gây hư hỏng, trầy xước



Đầu dò nhiệt độ:

		Code đặt hàng
Đầu dò dùng nhiều ứng dụng 	Đầu dò bằng thép không gỉ phù hợp với đa dạng ứng dụng. <ul style="list-style-type: none"> ○ Thời gian đáp ứng 5s ○ Thang đo: -75 đến 250 °C ○ Kích thước: Ø3.3 x 100 mm, chiều dài cáp 3 mét/5 mét 	133-220 <i>(3 mét cáp)</i> 133-222 <i>(5 mét cáp)</i> 
Đầu dò mũi kim 	Đầu dò nhiệt độ mũi kim bằng thép không gỉ lý tưởng để đo các vật phẩm bán rắn nhỏ. <ul style="list-style-type: none"> ○ Thời gian đáp ứng 1s ○ Thang đo: -75 đến 250 °C ○ Kích thước: Ø1.4 đến 1 x 50 mm 	133-182 <i>(2 mét cáp)</i> 
Đầu dò mô phỏng 	Đầu dò mô phỏng polypropylen thiết kế cho tủ lạnh, bảo quản thực phẩm. <ul style="list-style-type: none"> ○ Thang đo: -20 đến 100 °C ○ Kích thước: 9 x 100 x 100 mm 	133-352 <i>(3 mét cáp)</i> 133-354 <i>(5 mét cáp)</i> 
Đầu dò dạng dây PTFE 	Đầu dò dạng dây lý tưởng cho việc đo nhiệt độ không khí: tủ lạnh, tủ đông, tủ sấy,... <ul style="list-style-type: none"> ○ Thời gian đáp ứng 1s ○ Thang đo: -75 đến 250 °C ○ Kích thước: Ø2.4 x 2000 mm 	133-373 <i>(2 mét cáp)</i> 
Đầu dò dạng dây PTFE 	Đầu dò dạng dây lý tưởng cho việc đo nhiệt độ không khí: tủ lạnh, tủ đông, tủ sấy,... <ul style="list-style-type: none"> ○ Thời gian đáp ứng 1s ○ Thang đo: -75 đến 250 °C ○ Kích thước: Ø1.5 x 2000 mm 	133-363 <i>(2 mét cáp)</i> 
Đầu dò dạng dây sợi thủy tinh 	Đầu dò dạng dây lý tưởng cho việc đo nhiệt độ không khí: tủ sấy,... <ul style="list-style-type: none"> ○ Thời gian đáp ứng 1s ○ Thang đo: -60 đến 350 °C ○ Kích thước: Ø1.5 x 2000 mm 	133-383 <i>(2 mét cáp)</i> 
Đầu dò dạng dây sợi thủy tinh nhiệt độ cao 	Đầu dò dạng dây lý tưởng cho việc đo nhiệt độ không khí: tủ sấy,... <ul style="list-style-type: none"> ○ Thời gian đáp ứng 1s ○ Thang đo: -60 đến 600 °C ○ Kích thước: Ø3 x 2000 mm 	133-389 <i>(2 mét cáp)</i> 
Đầu dò nhiệt độ âm sâu 	Đầu dò dạng dây lý tưởng cho việc đo nhiệt độ không khí: tủ âm sâu <ul style="list-style-type: none"> ○ Thời gian đáp ứng 10s ○ Thang đo: -100 đến 250 °C ○ Kích thước: Ø3.3 x 180 mm, chiều dài cáp 2 mét 	137-355 <i>(2 mét cáp)</i>
<p><i>Lưu ý: Thay thế số 3 (tô vàng) thành số 7 sẽ được code đặt hàng đầu dò loại T thermocouple</i> <i>Ví dụ: 133-220 (Loại K) → 137-220 (Loại T)</i></p>		



British Manufacturer



ELECTRONIC TEMPERATURE INSTRUMENTS LTD

Worthing • West Sussex • BN14 8HQ

thermometer.co.uk

NHÀ PHÂN PHỐI HÃNG ETI TẠI VIỆT NAM



**CÔNG TY TNHH THIẾT BỊ HIỆP PHÁT
HIEP PHAT EQUIPMENT CO., LTD**

307 Phạm Văn Bạch, P.15, Q.Tân Bình, TP. Hồ Chí Minh
Tel: 028.6287.4765 - 6287.4769 - Fax: 028.6287.4762
E: sales@thietbhiiepphat.com - www.thietbhiiepphat.com

